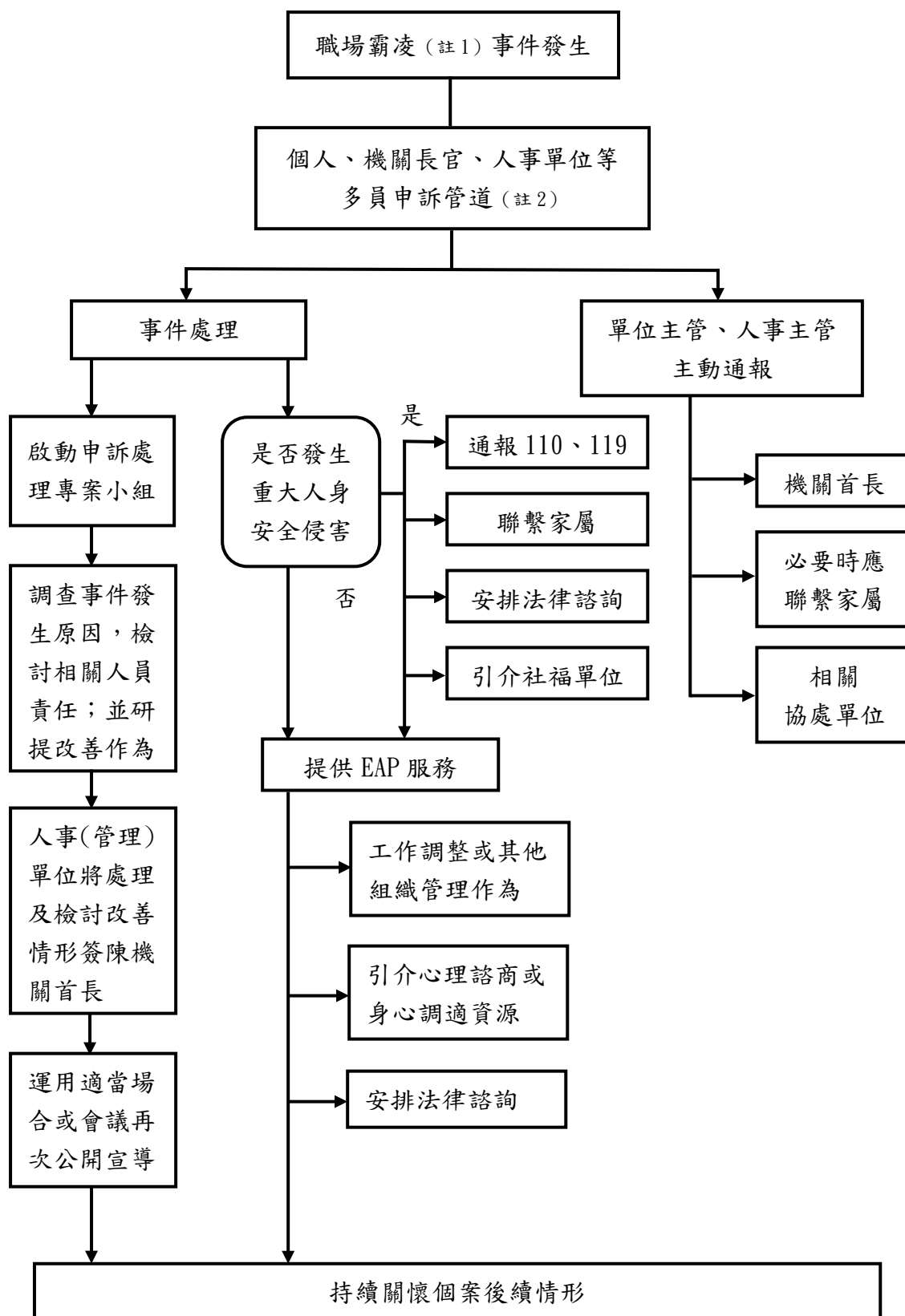


國家教育研究院員工職場霸凌處理標準作業流程



- 註 1:職場霸凌是指在工作場所中所發生，藉由不合理之對待與不公平之處置所造成持續性冒犯、威脅、冷落、孤立或侮辱行為，使被霸凌者感到受挫、被威脅、羞辱、被孤立或受傷，進而折損其自信並帶來沉重身心壓力。
- 註 2:本院申訴專線電話：02-77407028、傳真：02-77407034、電子信箱：personnel@mail.naer.edu.tw。機關首長涉及職場霸凌事件應由具管轄權之上級機關受理申訴事宜。